

Hinweise und Organisation

Anmeldung

Anmeldungen sind ausschließlich über das Internet oder schriftlich möglich. Informationen hierzu finden Sie unter: https://www.mitarbeit.de/netzwerke_11_2022/

Achtung: Eine Teilnahme ist nur unter Vorlage eines Impf- oder Genesungsnachweises (2G) möglich. Die Durchführung der Veranstaltung erfolgt unter den jeweils vor Ort gültigen Hygieneauflagen.

Die Teilnehmerzahl ist begrenzt. Die Zusage Ihrer Teilnahme und Informationen zum Ablauf erhalten Sie rechtzeitig per Mail. Bei Rücktritt (nur schriftlich) nach Erhalt der Teilnahmezusage entstehen Ausfallgebühren. Weiteres entnehmen Sie bitte unseren AGB (www.mitarbeit.de/agb).

Kontakt bei Rückfragen an die Stiftung Mitarbeit:

Tel.: (02 28) 6 04 24-0 • Mail: anmeldung@mitarbeit.de

Teilnahmebeitrag

(inkl. Verpflegung und Übernachtung m. Frühstück)

Teilnahmebeitrag € 160,-

Unterstützungsbeitrag € 240,-

Unsere Teilnahmebeiträge sind nicht kostendeckend. Mit dem Unterstützungsbeitrag fördern Sie die kostengünstigere Teilnahme von Geringverdienenden und freiwillig Engagierten.

Ermäßigter Beitrag € 80,-
(für Schüler/innen, Studierende, TN ohne festes Einkommen)

Eine Reduzierung des Teilnahmebeitrags bei zeitweiser Teilnahme oder bei Verzicht auf die Übernachtung ist nicht möglich.

Tagungsort

Tagungshaus Christkönigshaus
Paracelsusstraße 89, 70599 Stuttgart
Tel.: (07 11) 458 282-3

Mail: christkoenigshaus@tagungshaus.net
Internet: www.christkoenigshaus.de

Stiftung Mitarbeit

Am Kurpark 6
53177 Bonn

Tel.: (02 28) 6 04 24-0
Fax: (02 28) 6 04 24-22

E-Mail: info@mitarbeit.de
www.mitarbeit.de
www.buergergesellschaft.de

Gefördert durch



aufgrund eines Beschlusses
des Deutschen Bundestages

Unsere Lesetipps



Arbeitshilfe Nr. 49 · Bonn 2018
(1. Aufl.) 149 S. · ISBN 978-3-9941143-34-0 · 12,- €



mitarbeiten.skript Nr. 12 · Bonn 2018 (2. Aufl.) 44 S. · ISBN 978-3-9941143-36-4 · 8,- €

Engagement in Aktion

Ratgeber für wirkungsvolle
Kampagnenführung

Was macht eine gute Kampagne aus? Und wie werden Initiativen überhaupt kampagnen- und strategiefähig? Die Publikation der Stiftung Mitarbeit in Kooperation mit der Bewegungsstiftung zeigt praxisnahe Wege zur erfolgreichen Kampagnenarbeit auf.

Kooperationen im Quartier

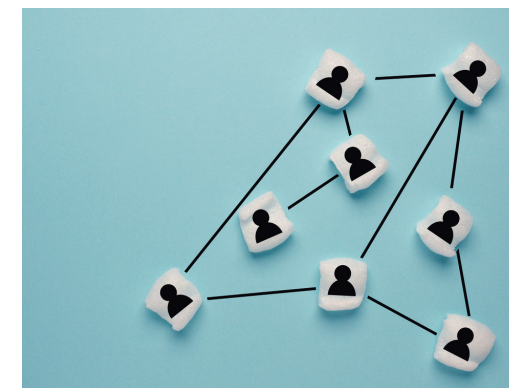
Pfade des Gelingens

Die Publikation leistet einen Forschungsbeitrag zu den Bedingungen von Kooperationen in Gemeinwesenarbeit und Quartiersmanagement. Deutlich wird, welche Herausforderungen sich bei Kooperationen auf Quartiersebene stellen, aber auch, welche Chancen sich bieten, wenn gut vorbereitete Kooperationen gelingen.

Stiftung Mitarbeit

Zivilgesellschaftliche Netzwerke partizipativ und erfolgreich starten

Freitag, 18. November 2022 bis
Samstag, 19. November 2022
in Stuttgart



© Andreas Bernheide / photocase.de



Erfolgreich und nachhaltig vernetzen

Die Vernetzung von Akteursgruppen vor Ort ist ein wesentlicher Erfolgsfaktor, um sich in einer Demokratie Gehör zu verschaffen. Es bedarf jedoch der Vorarbeit um ein funktionierendes Netzwerk zu initiieren und stabiler Grundlagen, um als Netzwerk zu funktionieren. So braucht es eine Zielanalyse und die Auseinandersetzung mit der Frage, wie es gelingen kann, Netzwerkpartner/innen zu finden und dafür zu sorgen, dass Initiativen und Kooperationspartner/innen dauerhaft handlungsfähig bleiben, indem Entscheidungsstrukturen aufgebaut und tragfähige Strategien entwickelt werden.

Eine gute Vorarbeit ist ein wichtiger Erfolgsfaktor für eine gute Netzwerkarbeit aber noch nicht alles. Es ist auch wichtig, Grundlagen für die dauerhafte Netzwerkarbeit zu schaffen und frühzeitig zu klären, wer welche Aufgaben im Netzwerk übernehmen kann, wer Ressourcen (z.B. Räume, Zeit) zur Verfügung stellen kann und wie gemeinsam vorgegangen werden soll. An jedem dieser Schritte kann ein Netzwerk scheitern. Daher müssen Netzwerke gut geplant werden, damit die eingebrachte Zeit und Energie nicht verloren geht, sondern gut und gewinnbringend eingesetzt werden kann.

Ich freue mich auf Ihre Anmeldung!

Timo Jaster (Stiftung Mitarbeit)

Seminar – Programm

Änderungen vorbehalten!

Freitag, 18. November 2022

- | | |
|---------|---|
| 12.30 h | Start mit dem gemeinsamen Mittagessen |
| 13.45 h | Willkommen!
Kennenlernen und Fragen an das Seminar |
| 15.00 h | Einstieg ins Thema
Was ist ein Netzwerk? Und warum bilden wir Netzwerke? |
| 16.00 h | Kaffeepause |
| 16.30 h | Ziele in den Blick nehmen
Was wollen wir erreichen? Wie kann ein Netzwerk dabei helfen? |
| 18.00 h | Abendessen |
| 19.00 h | Erfahrungsaustausch
Was macht Netzwerke erfolgreich? Und woran scheitern Netzwerke? |
| 20.00 h | Ende des ersten Tages und Möglichkeit zum informellen Austausch |

Samstag, 19. November 2022

- | | |
|---------|---|
| 09.00 h | Partner, Mitstreiter, Verbündete...
Wen benötigen wir in unserem Netzwerk und warum? |
| 10.30 h | Kaffeepause |
| 11.00 h | Netzwerke aufbauen und organisieren
Welche Schritte gehen wir beim Aufbau? Wie planen wir den Aufbauprozess? |
| 12.30 h | Mittagessen |
| 13.30 h | Netzwerke aufbauen und organisieren (Forts.)
Wie finden wir eine praxisgerechte Arbeitsform? Und wie gestalten wir die Netzwerkarbeit nachhaltig? |
| 14.30 h | Kaffeepause |
| 14.45 h | Zusammenfassende Betrachtung
Was haben wir gelernt? Was nehmen wir mit? Welche Fragen sind noch offen? |
| 15.15 h | Abschlussrunde |
| 15.30 h | Ende des Seminars |

